

ONS ADVIES INDIEN U GECONTACTEERD WORDT IN HET KADER VAN EEN FORMEEL VERZOEK



- De PA-PA wenst u te spreken om zich een duidelijk beeld van de werksituatie te vormen en om verbetervoorstellen naar voren te schuiven. Tracht daarom zo **objectief** mogelijk de werkelijkheid weer te geven, baseer u op feiten, niet op geruchten. **Wees discreet** naar uw werkomgeving toe om roddels en verkeerde opvattingen omtrent het formeel verzoek te vermijden.
- Ongeacht uw rol in het formeel verzoek, vertoon een **open en constructieve houding**. Pas wanneer alle personen in staat zijn om zichzelf in vraag te stellen is een verbetering van de situatie mogelijk.
- Spreek niet van een klacht, maar van een **formeel verzoek**. **De PA-PA is geen rechter maar een persoon die naar een gepaste oplossing zoekt**. Vermijd de termen “dader” en “slachtoffer”.
- **Neem contact op met de PA-PA indien u vragen heeft**. De PA-PA antwoordt steeds rekening houdend met de vertrouwelijkheid en kan informatie geven over de procedure en de verschillende stappen hierin.
- Het zou kunnen dat een formeel verzoek emoties bij u teweeg brengt. Probeer de sereniteit te bewaren en te onthouden dat het advies van de PA-PA als **doel heeft de situatie te verbeteren voor alle personen**. Indien u behoefte heeft aan een vertrouwelijk gesprek, kan u steeds een gesprek aanvragen bij een andere PA-PA dan diegene die het verzoek behandelt.



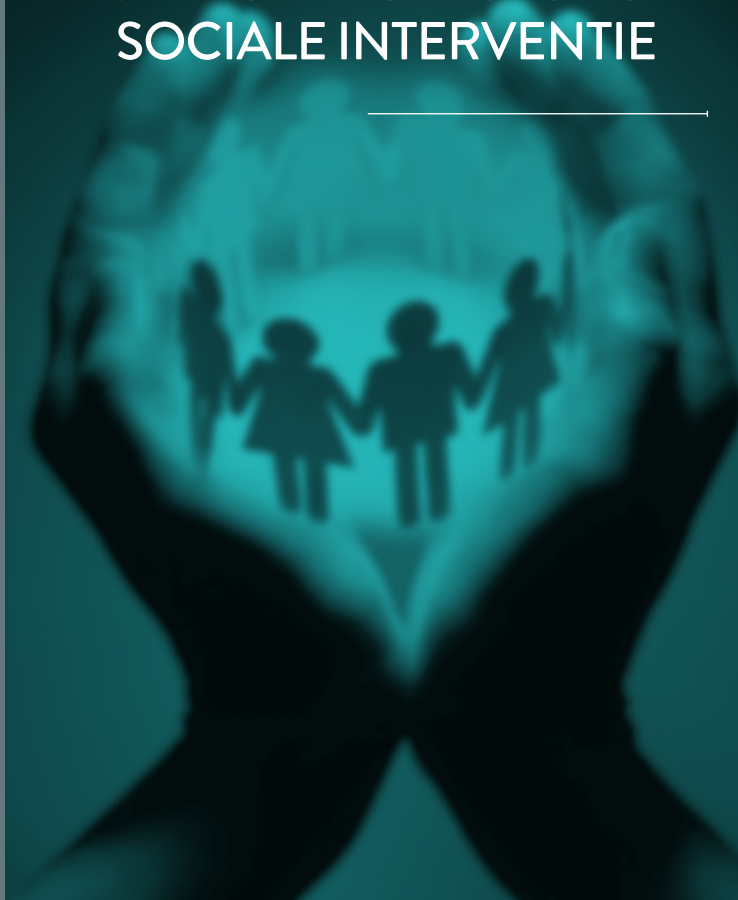
CPS
WELL ON TRACK

Corporate Prevention Services
Frankrijkstraat 99 | 1070 Brussel
Tel.: +32 (0)2 525 27 67
cps@hr-rail.be
www.cps-transport.be

Aug 2015 - V.U.: Luc Vantrappen

CPS
WELL ON TRACK

HET FORMEEL VERZOEK TOT PSYCHO- SOCIALE INTERVENTIE



Elk verzoek tot interventie, of het nu om een informeel of formeel verzoek gaat, heeft hetzelfde doel: het voorstellen van maatregelen om het welzijn op het werk te verbeteren.



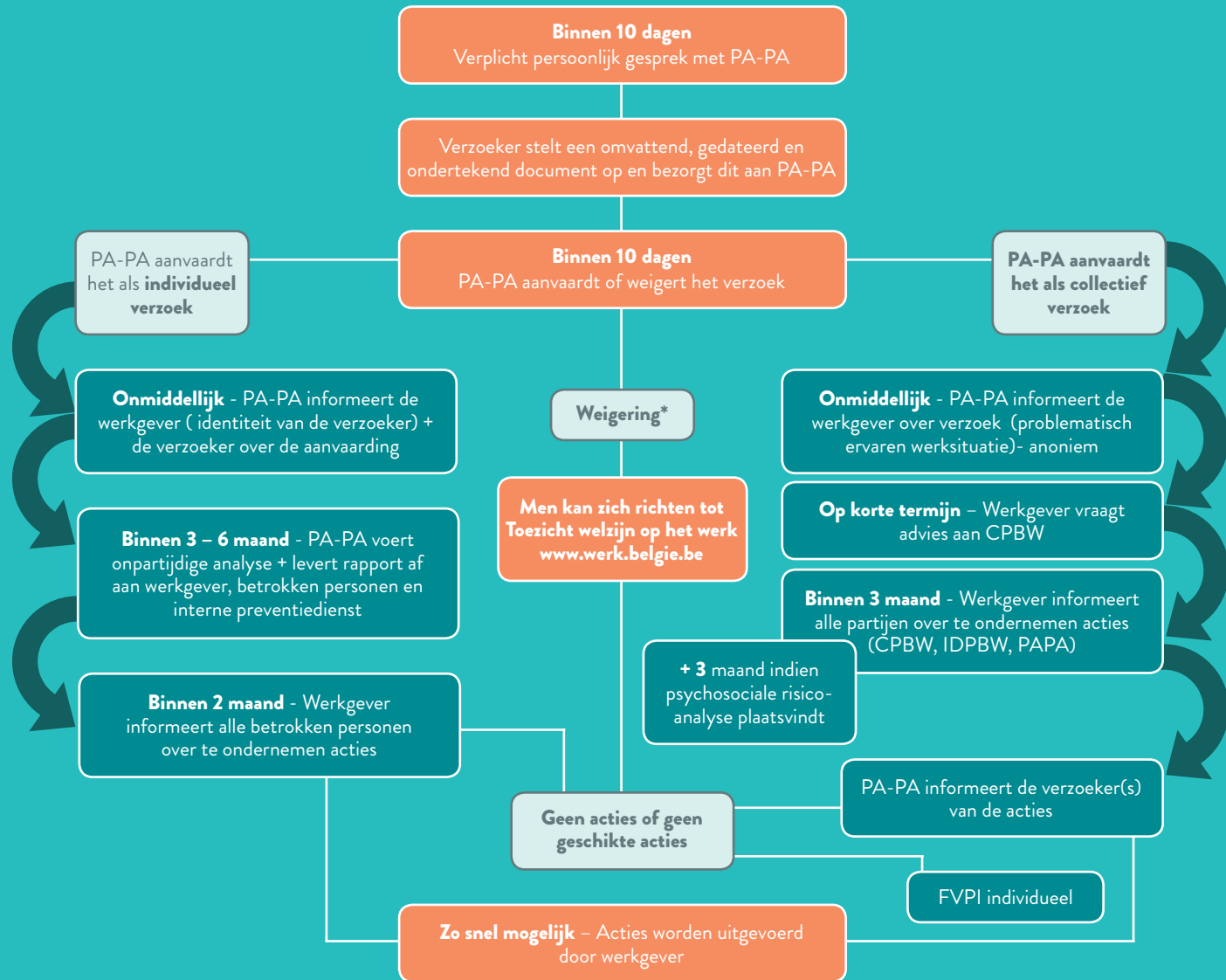
Heeft u het moeilijk op het werk en/of wordt uw privésituatie hierdoor negatief beïnvloed? Er zijn meerdere personen op het werk waar u bij terecht kan: probeer eerst zelf **met de betrokken persoon** een gesprek aan te knopen, praat er vervolgens over met uw **leidinggevende** en/of met uw **vakbond**. U kan ook advies vragen aan de **vertrouwenspersoon** en samen met hem of haar een oplossing zoeken. Dit laatste heet een informeel verzoek.

Indien, ondanks uw ondernomen stappen, er geen verbetering merkbaar is, kan u zich wenden tot de **preventieadviseur- psychosociale aspecten** van CPS, ook wel de PA-PA genoemd. De PA-PA zal een luisterend oor bieden en advies geven rond uw specifieke werksituatie. Indien nodig kan er een formeel verzoek tot psychosociale interventie afgekort als FVPI*, ingediend worden. De PA-PA zal dan een **onafhankelijke analyse** van de werksituatie uitvoeren, om vervolgens zijn conclusie en aanbevelingen aan uw werkgever over te maken.

Op de volgende pagina's omschrijven we de verschillende stappen die volgen nadat iemand de wens uit om een formeel verzoek bij een PA-PA in te dienen.

* Procedure intern aan de onderneming, van toepassing voor alle medewerkers in het kader van de Wet van 04/08/1996.

FLOW FORMEEL VERZOEK



* Een verzoek kan geweigerd worden indien de situatie beschreven in het verzoek kennelijk geen psychosociale risico's op het werk inhoudt. Bijvoorbeeld: een sanctie of een negatieve stage-evaluatie indien het arbeidsreglement correct werd toegepast, privéproblemen die een invloed hebben op het werk, ...